

LEGENDA

- 1

OMÍTKA FASÁDNÍ PROBARVENÁ - BÍLÁ
- 2a

FASÁDNÍ KAZETY Z CORTENOVÉ OCELI  
(OCELOVÝ MATERIÁL S PŘIROZENOU MASIVNÍ PATINOU)  
ČÁSTEČNĚ PERFOROVANÉ
- 2b

FASÁDNÍ KAZETY Z CORTENOVÉ OCELI V PŮDORYSNÉM OBLOUKU  
(OCELOVÝ MATERIÁL S PŘIROZENOU MASIVNÍ PATINOU)  
ČÁSTEČNĚ PERFOROVANÉ
- 2c

FASÁDNÍ KAZETY Z CORTENOVÉ OCELI ODNÍMATELNÉ  
(OCELOVÝ MATERIÁL S PŘIROZENOU MASIVNÍ PATINOU)  
PERFOROVANÉ
- 3

FASÁDNÍ OBKLAD - FALCOVANÝ HLINÍKOVÝ PLECH SE STOJATOU  
DRÁŽKOU, BARVA: ANTRACITOVÁ ŠEDÁ
- 4

OBLOŽENÍ SOKLU Z CORTENOVÉ OCELI
- 5

TENKOVRSŤVÁ OMÍTKA MARMOLIT - BARVA ŠEDÁ
- 6

OKNA DŘEVĚNÁ SE SKRYTÝMI RÁMY, BARVA PŘÍRODNÍ,  
KOMBINOVANÉ S PLNÝMI VÝPLNĚMI V MÍSTĚ STROPŮ RAL 7016  
ANTRACITOVÁ ŠEDÁ LESKÁ (SMALTOVANÉ SKLO)
- 7

MADLO ZÁBRADLÍ - OPLECHOVÁNÍ Z CORTENOVÉ OCELI
- 8

OPLECHOVÁNÍ PARAPETŮ OKEN ČI ATIKY - RAL 7016 ANTRACITOVÁ ŠEDÁ
- 9

OPLECHOVÁNÍ PARAPETŮ OKEN - Z CORTENOVÉ OCELI
- 10

JÍMACÍ TYČ A PODPŮRNÁ TRUBKA HROMOSVODU - VIZ ČÁST D.1.12.5a
- 11

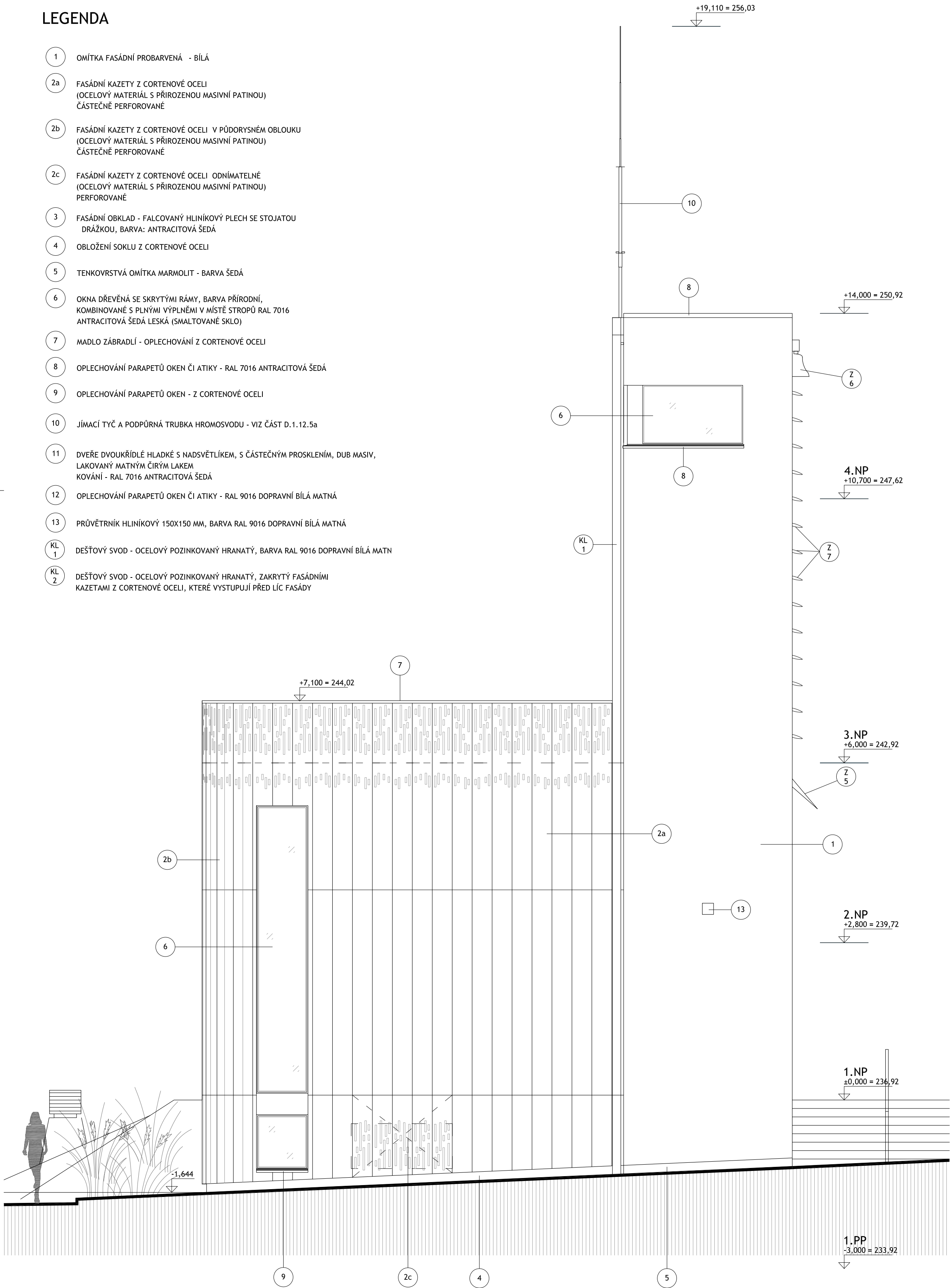
DVEŘE DVOUKŘÍDLÉ HLADKÉ S NADSVĚTLÍKEM, S ČÁSTEČNÝM PROSKLENÍM, DUB MASIV,  
LAKOVANÝ MATNÝM ČIRÝM LAKEM  
KOVÁNÍ - RAL 7016 ANTRACITOVÁ ŠEDÁ
- 12

OPLECHOVÁNÍ PARAPETŮ OKEN ČI ATIKY - RAL 9016 DOPRAVNÍ BÍLÁ MATNÁ
- 13

PRŮVĚTRNÍK HLINÍKOVÝ 150X150 MM, BARVA RAL 9016 DOPRAVNÍ BÍLÁ MATNÁ
- KL 1

DEŠŤOVÝ SVOD - OCELOVÝ POZINKOVANÝ HRANATÝ, BARVA RAL 9016 DOPRAVNÍ BÍLÁ MATN
- KL 2

DEŠŤOVÝ SVOD - OCELOVÝ POZINKOVANÝ HRANATÝ, ZAKRYTÝ FASÁDNÍMI  
KAZETAMI Z CORTENOVÉ OCELI, KTERÉ VYSTUPUJÍ PŘED LÍC FASÁDY



RAZÍTKO A PODPIS: PARÉ:

NÁZEV STAVBY:  
**NÁMĚSTÍ BĚCHOVICE -  
KAPLE S VYHLÍDKOU**

STAVEBNÍK:  
MĚSTSKÁ ČÁST PRAHA - BĚCHOVICE  
ČESKOBRODSKÁ 3  
190 11 PRAHA - BĚCHOVICE

GENERÁLNÍ PROJEKTANT:  
TOMEK ARCHITEKTI S.R.O.  
DAŇKOVA 3333/5, 14300 PRAHA 4  
IČ: 05416990  
T: +420603462563  
E: TOMEKARCHITEKTI@GMAIL.COM

HLAVNÍ INŽENÝR PROJEKTU:  
ING. ARCH. ONDŘEJ TOMEK

SPOLUAUTOŘI ARCHITEKTONICKÉHO ŘEŠENÍ:  
ING. ARCH. ONDŘEJ TOMEK  
ING. ARCH. MILENA TOMKOVÁ

ZPRACOVATEL ČÁSTI:  
TOMEK ARCHITEKTI S.R.O.  
DAŇKOVA 3333/5, 14300 PRAHA 4  
IČ: 05416990  
T: +420603462563  
E: TOMEKARCHITEKTI@GMAIL.COM

ZODPOVĚDNÝ PROJEKTANT ČÁSTI:  
ING. ARCH. ONDŘEJ TOMEK

VYPRACOVAL:  
ING. ARCH. ONDŘEJ TOMEK

STUPEŇ DOKUMENTACE:  
DOKUMENTACE PRO PROVÁDĚNÍ STAVBY  
**DPS**

DATUM:	FORMÁT:	MĚŘÍTKO:
01/2022	4 X A4	1:50

SOUŘADNICOVÝ SYSTÉM / VÝŠKOVÝ SYSTÉM:  
JTSK, ČSNS/Bpv

ČÁST DOKUMENTACE:  
D. DOKUMENTACE OBJEKTŮ A TECHNICKÝCH  
A TECHNOLOGICKÝCH ZAŘÍZENÍ  
D.1.12 SO 704 KAPLE S VYHLÍDKOU  
D.1.12.1 ARCHITEKTONICKO-STAVEBNÍ ŘEŠENÍ

OBSAH ČÁSTI:  
12 POHLED ZÁPADNÍ

OZNAČENÍ PŘÍLOHY:  
**D.1.12.1.12**